

ミニチュアデルタリボン

(MDR)システム

プラスチックシェルキット(ストレート型)

ハーフピッチI/Oコネクタの「業界の標準品」MDRシステム  
EMI/ESD対策品  
片手で着脱できるワンタッチロック  
一体成型シェルに匹敵する仕上がりと強度



|            |                          |                                  |              |
|------------|--------------------------|----------------------------------|--------------|
| [ 材料及び処理 ] | 部品名                      | 材料及び処理                           | 備考           |
|            | プラスチックシェル ( 1個 )         | ABS                              | UL94V-0、ページュ |
|            | インナーメタルシェルベース ( 1個 )     | 銅板Niメッキ                          |              |
|            | インナーメタルシェルカバー ( 1個 )     | 銅板Niメッキ                          | ラッチ付属        |
|            | ケーブルクランプ ( 1個 )          | 銅合金Niメッキ                         |              |
|            | 丸小ネジM2.6 × 4 ( 2個 )      |                                  |              |
| [ 適合対象 ]   | コネクタ                     | ケーブル外覆仕上がり径 ( MAX )              | パネル厚         |
|            | MDRプラグコネクタ<br>101XX-6000 | 14極: 5.6mm、36極: 7.9mm、68極: 9.0mm | 2.0mm以下      |
|            |                          | 20極: 6.5mm、40極: 8.0mm            | (ワッシャー厚を含む)  |
|            |                          | 26極: 6.9mm、50極: 8.5mm            |              |
|            |                          |                                  |              |

103xx-3210-□00

ミニチュアデルタリボン  
(MDR)システム  
プラスチックシェルキット  
(ストレート型)

## オーダーインフォメーション

103xx-3210-□00

誤挿入キー

0: なし

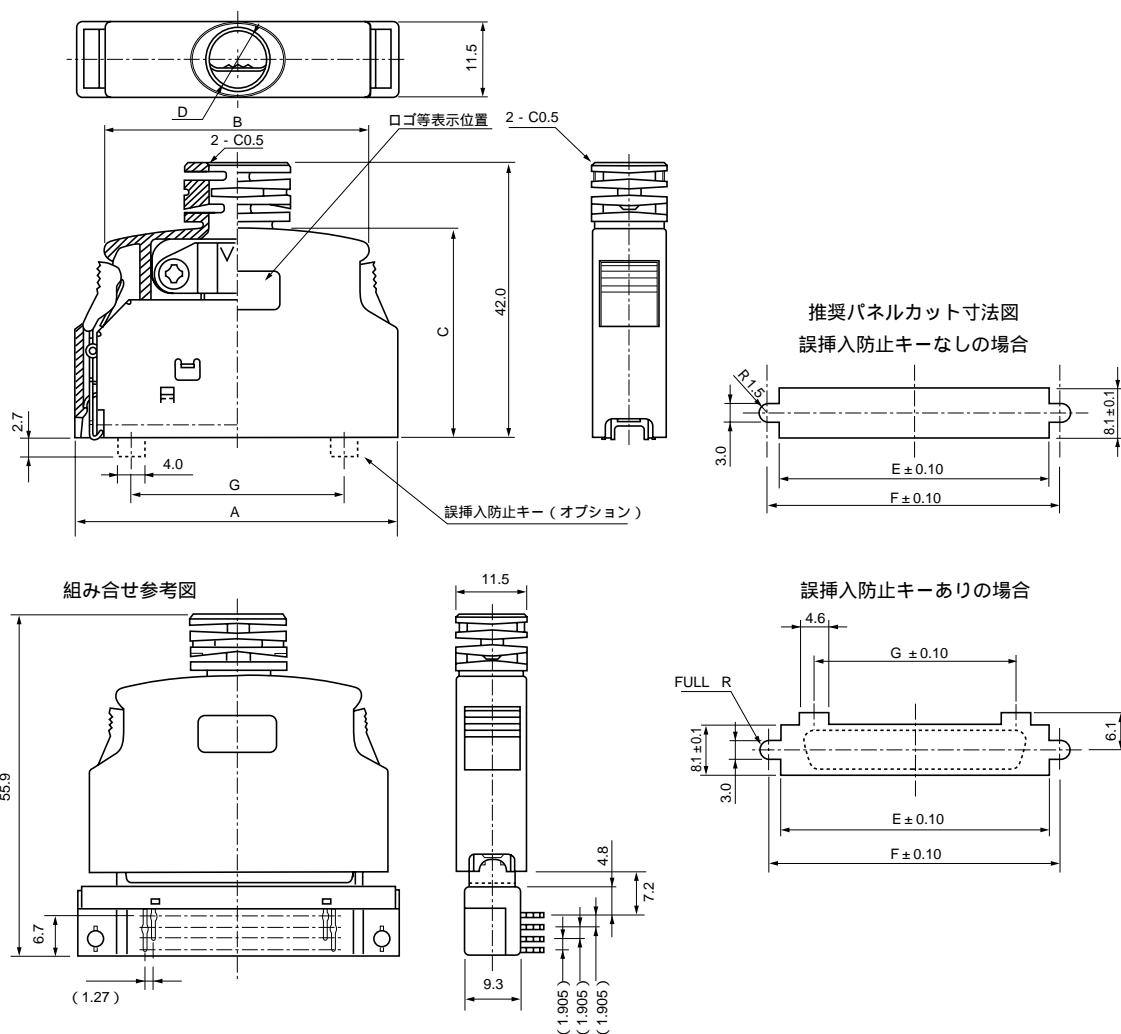
A: 2ノーズタイプA

B: 2ノーズタイプB

C: 2ノーズタイプC

極数表示 14、20、26、36、40、50、68

- 1) 50極で、より太いケーブル(仕上がり径 9.00mm)に適合した製品もあります。  
10350-3260-000と指定して下さい。
- 2) 誤挿入防止キー付きの製品もあります。(存在しない組み合わせもあります) 製品の有無、  
価格については弊社販売担当までお問い合わせ下さい。



| 極数 | 製品番号           | A    | B    | C    | D   | E    | F     | G<br>(-A0.0) | G<br>(-B0.0) | G<br>(-C0.0) |
|----|----------------|------|------|------|-----|------|-------|--------------|--------------|--------------|
| 14 | 10314-3210- 00 | 25.8 | 18.7 | 33.0 | 6.3 | 19.9 | 23.64 |              |              |              |
| 20 | 10320-3210- 00 | 29.7 | 20.9 | 33.0 | 6.7 | 23.8 | 27.45 | 16.55        | 13.15        | 9.15         |
| 26 | 10326-3210- 00 | 33.5 | 24.8 | 33.0 | 7.1 | 27.6 | 31.26 | 20.36        | 16.96        | 12.96        |
| 36 | 10336-3210- 00 | 39.8 | 31.1 | 32.0 | 8.1 | 33.9 | 37.51 | 26.71        | 23.31        | 19.31        |
| 40 | 10340-3210- 00 | 42.4 | 33.6 | 32.0 | 8.2 | 36.5 | 40.15 | 29.25        | 25.85        | 21.85        |
| 50 | 10350-3210- 00 | 48.7 | 40.0 | 32.0 | 8.7 | 42.8 | 46.50 | 35.60        | 32.20        | 28.20        |
| 68 | 10368-3210- 00 | 60.1 | 51.4 | 32.0 | 9.1 | 54.3 | 57.93 | 47.03        | 43.63        | 39.63        |

| 指定外寸法公差 |     |      |
|---------|-----|------|
| 寸法      | .0  | .00  |
| 公差      | ±.3 | ±.13 |

単位 = mm

JNPS-0160

G  
MDR

G-18